

國立清華大學圖書館

National Tsing Hua University

LIBRARY



# 大數據時代圖書館的發展與機會

## 清華的創新經驗分享

孫宏民館長

2016.06.16



PART 1

圖書館創新重點  
活水計畫

# § 圖書館是一方活水，需要持續灌注

## ◆ 朱熹「觀書有感」之一

- 半畝方塘一鑑開，天光雲影共徘徊，  
問渠那得清如許？為有源頭活水來。

## ◆ 朱熹「觀書有感」之二

- 昨夜江邊春水生，艤艫巨艦一毛輕，  
向來枉費推移力，此日中流自在行。

# 活水計畫

## ➤ 知識匯 Knowledge Hub @ NTHU

◆ 匯：匯集、轉換與加值的樞紐

## ➤ 學習會 Learning Commons @ NTHU

◆ 會：菁英之所聚、價值共創之場域

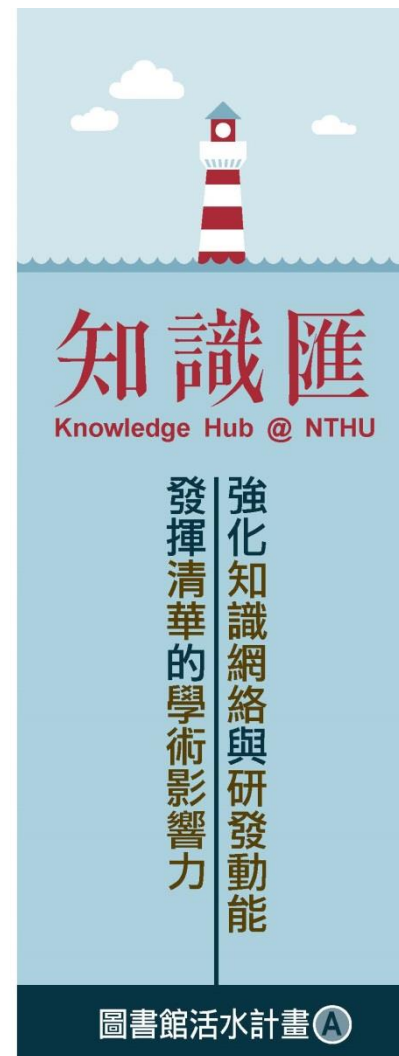
## ➤ 文化薈 Cultural Archival @ NTHU

◆ 薈：文化精粹之典藏

# § 知識匯

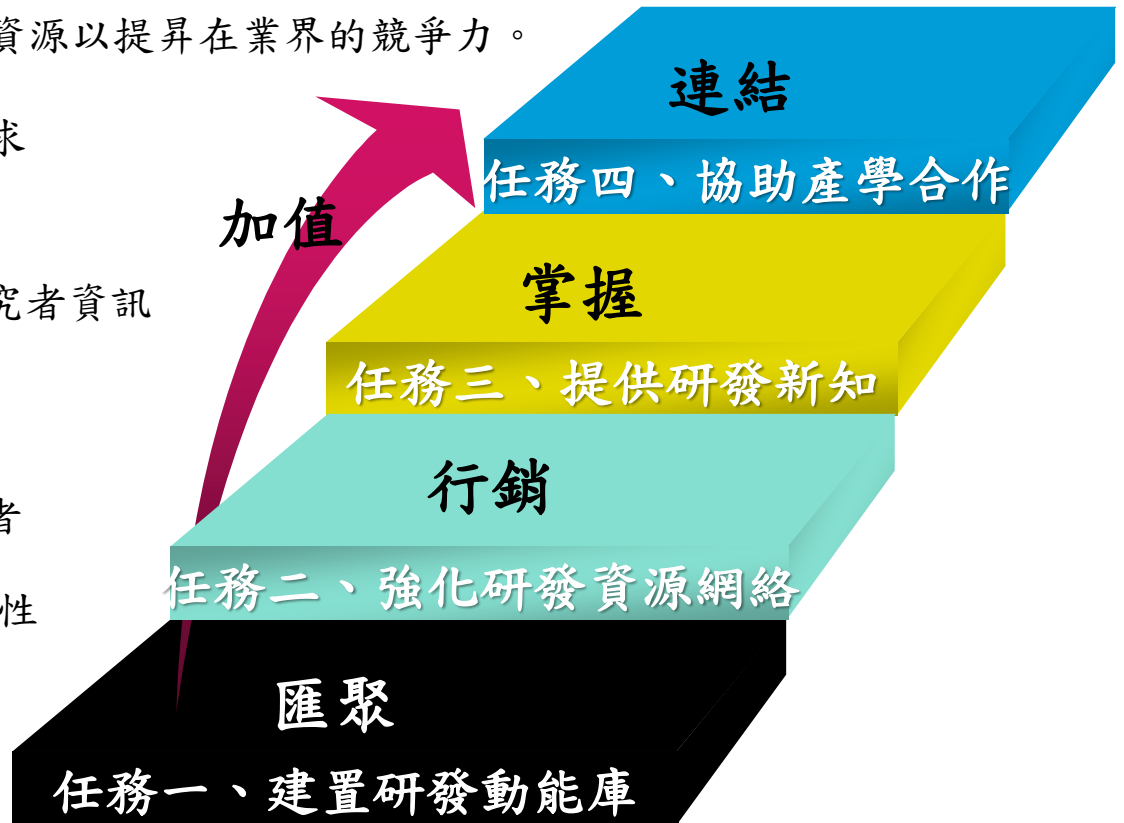
## Knowledge Hub @ NTHU

- ◆ 匯：匯集、轉換與加值的樞紐
- ◆ 呈現並串連研發能量
- ◆ 行銷研究者之研發成果
- ◆ 發揮學術影響力



# § 知識匯--目標架構

- 輔助校友使用清華研究及教學等資源以提昇在業界的競爭力。
- 提供校內跨領域研發團隊資訊
- 協助產學營運總中心橋接企業需求
- 提供其相關領域之研發新資訊
- 提供關於其相關領域之國內外研究者資訊
- 提供研究計畫相關資訊
- 搜尋潛在合作對象或研究追隨者
- 將研發成果行銷予同領域之研究者
- 整合呈現研發能量及成果之影響性
- 建置清華研發知識地圖
- 提供研究產出清單與統計數據



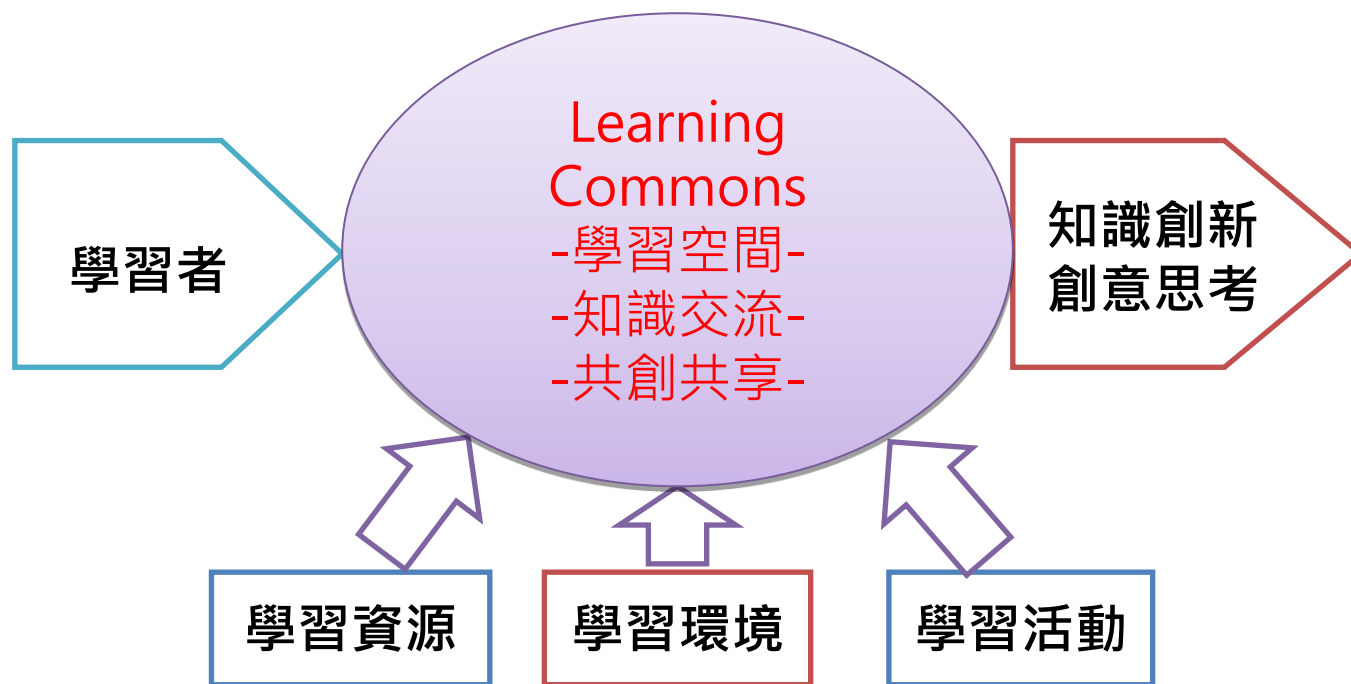
# § 學習會

## Learning Commons @ NTHU

- ◆ 會：菁英之所聚、  
價值共創之場域
- ◆ 營造多元豐富的學習空間
- ◆ 促進跨領域知識交流
- ◆ 共創多元共享的創新價值



# § 學習會：目標架構





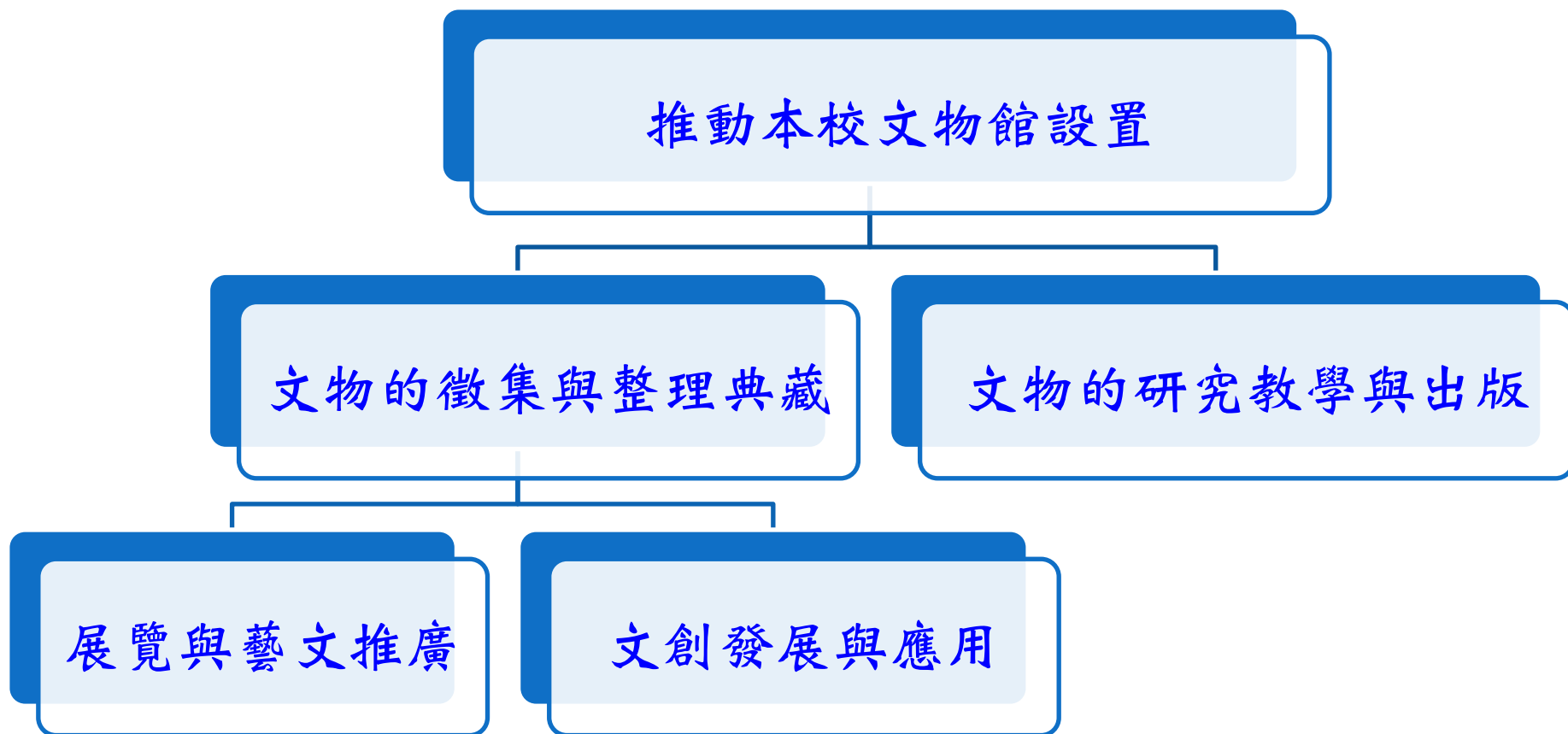
# § 文化薈

## Cultural Archival @ NTHU

- ◆ 薈：文化精粹之典藏
- ◆ 典藏清華歷史文物
- ◆ 收藏近現代文物精粹
- ◆ 籌建清華文物館



## § 文化薈：目標架構





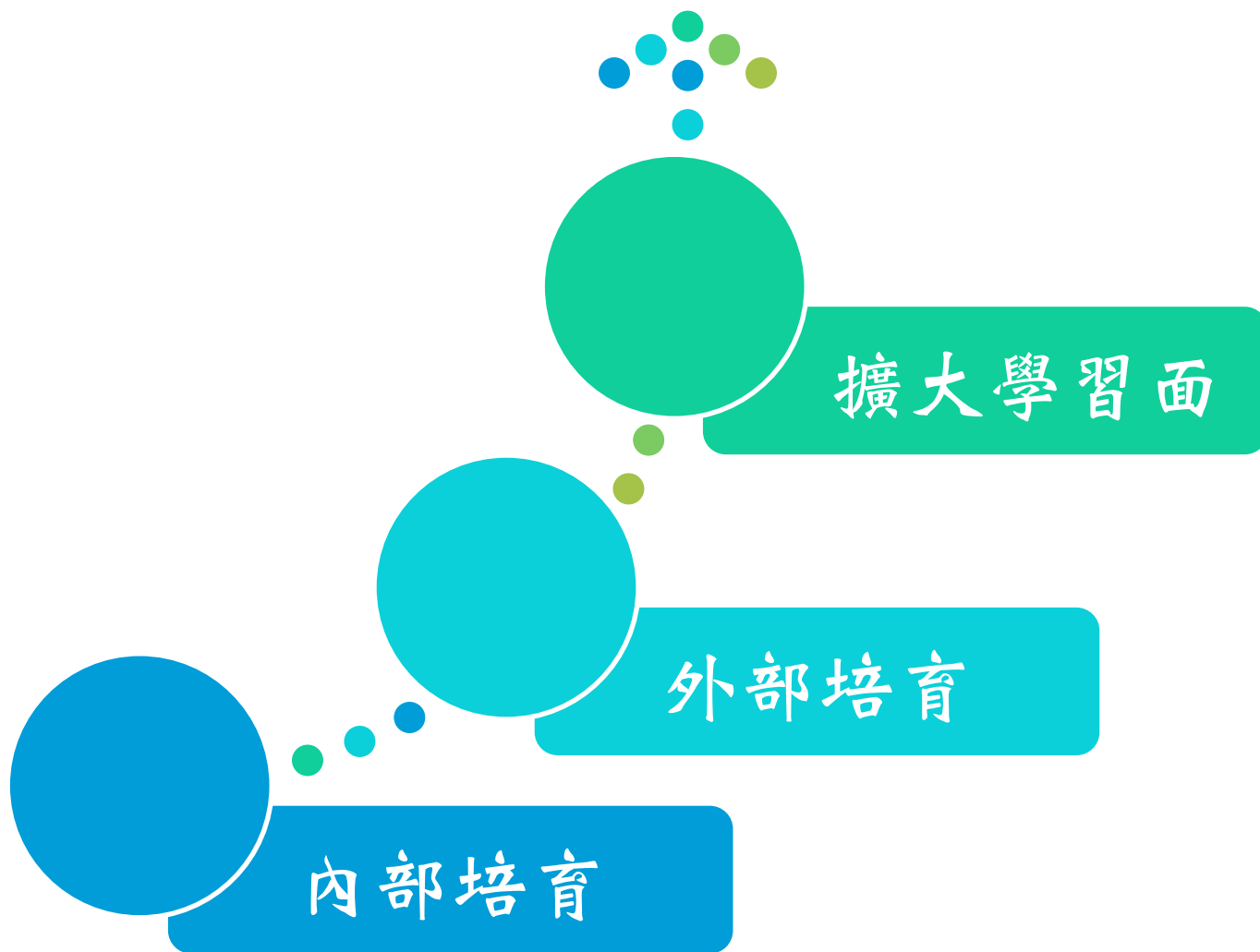
# PART 2

## 圖書館的創新基礎 館員培育

# 館員培育

可愛又可敬的館員  
是  
目標的夢想者  
服務的設計師與執行者

# 培育面向



## § 內部培育(一)：教育訓練

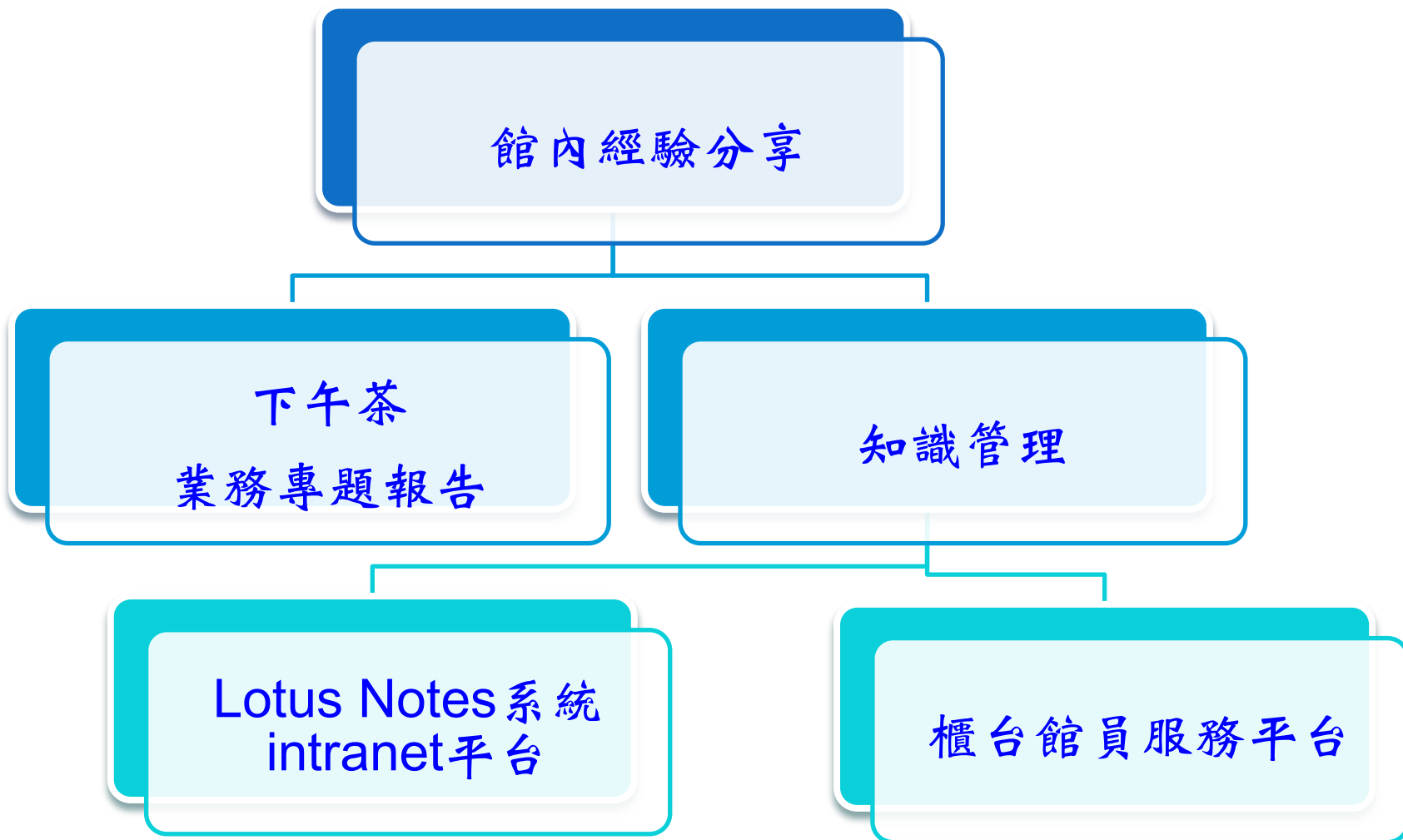
圖書館自辦  
訓練活動

校內訓練活動

強化業務知能

提升專業素養

# § 內部培育(二)：知識與經驗的分享交流



# § 外部培育

## ◆ 圖資相關單位

- 館界、學界
- 專業學(協)會或機構、共同採購組織
- 產業界

## ◆ 跨領域培育

- 創意開發
- 服務設計



## § 擴大學習面(一)：擴展視界與經驗

◆ 2000--2015年11月，指派館員49人次赴國外

➤ 參訪：35人次

➤ 學術會議：10人次

➤ 駐點學習：4人次(香港大學、香港城市大學)

➤ 國家或地區：中國、香港、澳門、日本、韓國、新加坡、馬來西亞、印尼、澳洲、紐西蘭、美國

# § 擴大學習面(二)：增益業務職能

## ◆ 專案任務小組

- 跨單位：館訊、網頁、館員發展、志工召募、個人資料保護
- 重大專案：新館規劃、各項採購、搬遷、服務設計
- 創新業務
- 人力支援：導覽、巡館、星光櫃台

## ◆ 職務輪調

- 二級主管：任滿4年輪調
- 非主管同仁：滿3年於組內換工作、滿6年換組
- 同一群組者可互相輪調
- 因業務特殊性或具特殊專長者，另案處理

# § 擴大學習面(三)：擔任校務各委員會代表

## ◆ 校級會議代表

- 校務會議
- 職技人員評審委員會
- 約用人員評審委員會
- 職工申訴評議委員會

## ◆ 一級業務單位之代表

- 總務會議
- 交通委員會

# § 擴大學習面(四)：與專業社群「共好」

## ◆ 辦理研習班

- 翻轉圖書館研習班(2014年8月18-22日)
- 翻轉圖書館系列2：Learning Commons 服務創新設計研習班(2015年7月20-24日)

## ◆ 指導圖資學生實習

- 本地圖資學生實習：每年暑期約2-3人
- 海外圖資學生實習：香港大學圖書館學與資訊管理研究所
  - ✓ 2014年7月11日—8月20日：2人
  - ✓ 2015年7月6日—8月30日：3人

## ◆ 協助海外同道駐點學習

- 澳門大學圖書館：2011年6月7-14日；2015年7月17日、11月26日
- 東北師範大學圖書館：2015年4月16-30日

# 翻轉圖書館，館員先

導入

共創學習模式與服務設計

# § 共創學習模式

## 開放空間論壇 (Open Space Technology, OST)

- ◆ 一個「規劃、匯談、資訊蒐集與分享」的過程
- ◆ 2014年12月6日：一起構思旺宏館的多元學習樣貌

活動開始：大圓圈

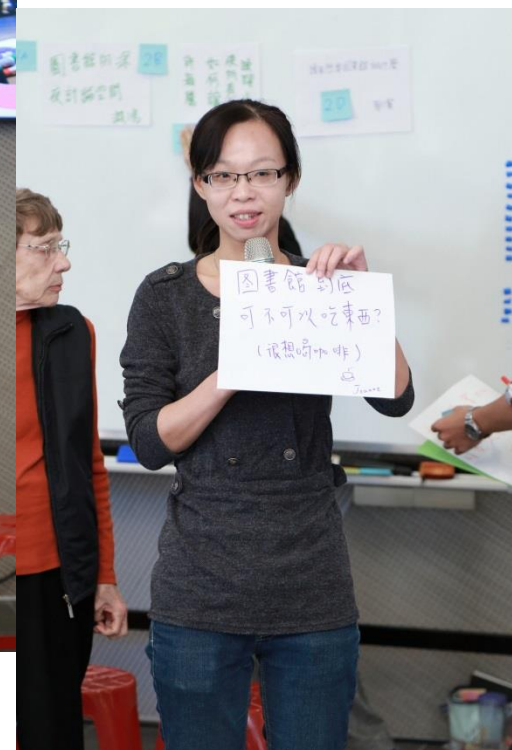


引導師



# § 共創學習模式

## 開放空間論壇 (Open Space Technology, OST)



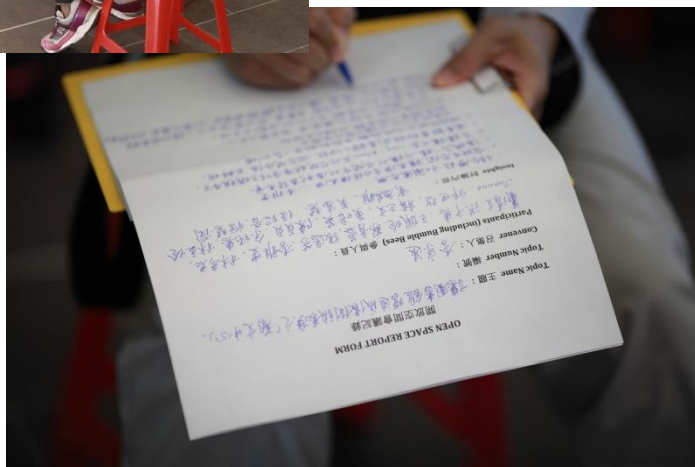
每個人都可以發起議題

# § 共創學習模式

## 開放空間論壇 (Open Space Technology, OST)



分享與討論、紀錄、匯集





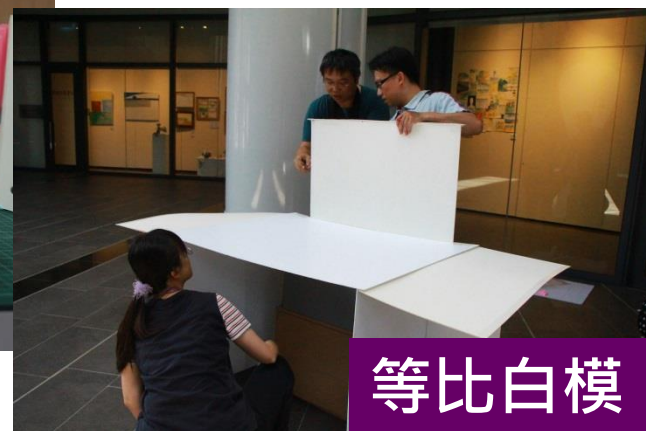
# § 共創學習模式--開放空間論壇 內部工作坊：議題再收斂討論

將OST議題再收斂討論，  
利用焦點討論法 ORID  
循序漸次引導創新思考



# § 服務設計 劇本法導引 | (Scenario-based Service Design)

- ◆ 結合人本(Human-Centered)與情境(Context-Based)因素
- ◆ 經由描述脈絡、建構內容、開發程序，以進行有效的創新
- ◆ 2015年6月：Learning Commons 設計共創工作坊





PART 3

從 Open Data  
到 Open Innovation

# § 開放式創新 Open Innovation

## ◆打破封閉的界線，向外界取得創新的素材和能量

- 積極推動開放資料 Open Data
- 降低同仁對於提供校內資料的疑慮
- 將校內眾多系統之資料開放使用
- 促成校內跨單位、讀者之協同合作
- 集合眾人之創意，開發創新服務

改頭換面  
初衷不變

# 不斷創新精進 自我超越

完工啟用不是工作計畫的句點  
而是冒號：後面接著無限的可能……

謝謝  
敬請指教

